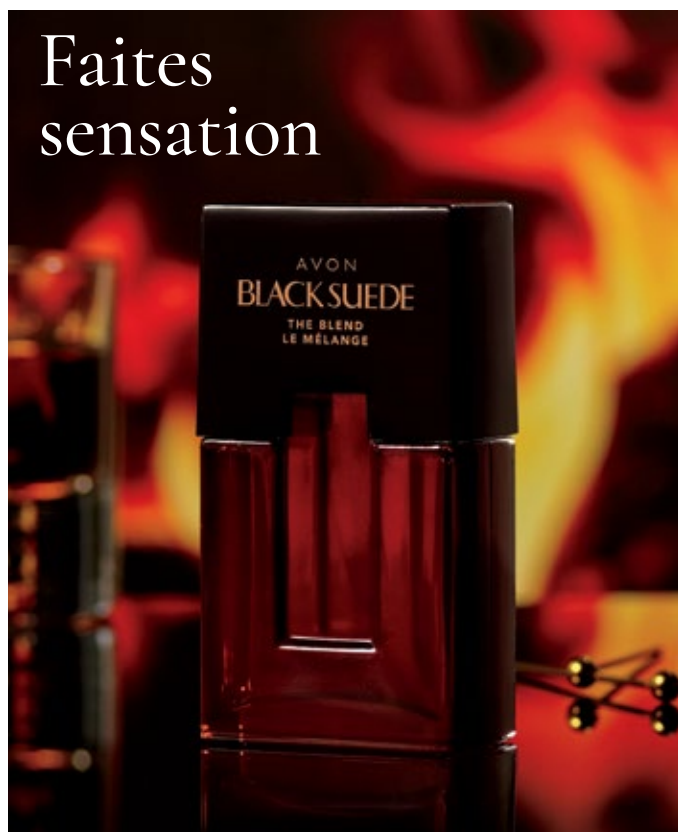


EAU DE TOILETTE

Le mélange Black Suede

Faites
sensation

QUI ADORERA CE PRODUIT

- Les personnes qui préfèrent les parfums masculins.
- Les personnes qui souhaitent trouver une fragrance audacieuse, exquise et distinctive.
- Les personnes qui recherchent un parfum totalement charmant et débordant de confiance.

Élaborée de main de maître...

avec un mélange fougueux de **fûts imbibés de rhum vieilli**, combiné à des notes fumées de cuir sensuel et de **bois épicés**.

MODE D'EMPLOI

- Pour une expérience olfactive plus intense, privilégier les points de pulsation, c'est-à-dire les zones où la peau est plus chaude, comme le cou, les poignets et derrière les oreilles. Ces zones permettent de libérer le parfum plus efficacement tout au long de la journée. Si on souhaite que la fragrance dégage fidèlement le parfum contenu dans le flacon, l'appliquer sur le dessus des bras ou le vaporiser dans l'air et passer au travers du jet.
- Éviter de frotter les poignets l'un contre l'autre, car cela peut altérer l'équilibre des notes et modifier la fragrance.
- La peau humide retient le parfum plus longtemps. Il est donc conseillé de l'appliquer juste après la douche, lorsque la peau est propre et hydratée.

LE SAVIEZ-VOUS?

- Les fragrances contiennent des molécules qui peuvent s'évaporer plus rapidement si elles ne sont pas conservées dans un environnement à température contrôlée. Pour prolonger la durée de vie de vos fragrances préférées, rangez-les dans des endroits frais, sombres et secs.

NOTES CLÉS

Fougère boisée

NOTES DE TÊTE : genévrier, feuilles de violette, fûts imbibés de rhum vieilli, citron

NOTES DE CŒUR : cuir fumé, davana, avande

NOTES DE FOND : bois de cèdre, patchouli, vanille, vétiver, bois épicés

LES PRODUITS
ASSOCIÉS
PARFAITSSavon
en pain
Black SuedeNettoyant
cheveux et corps
Black SuedeDésodorisant
antisudorifique
à bille
Black SuedeLotion
après-rasage
Studio 1886
Gentleman